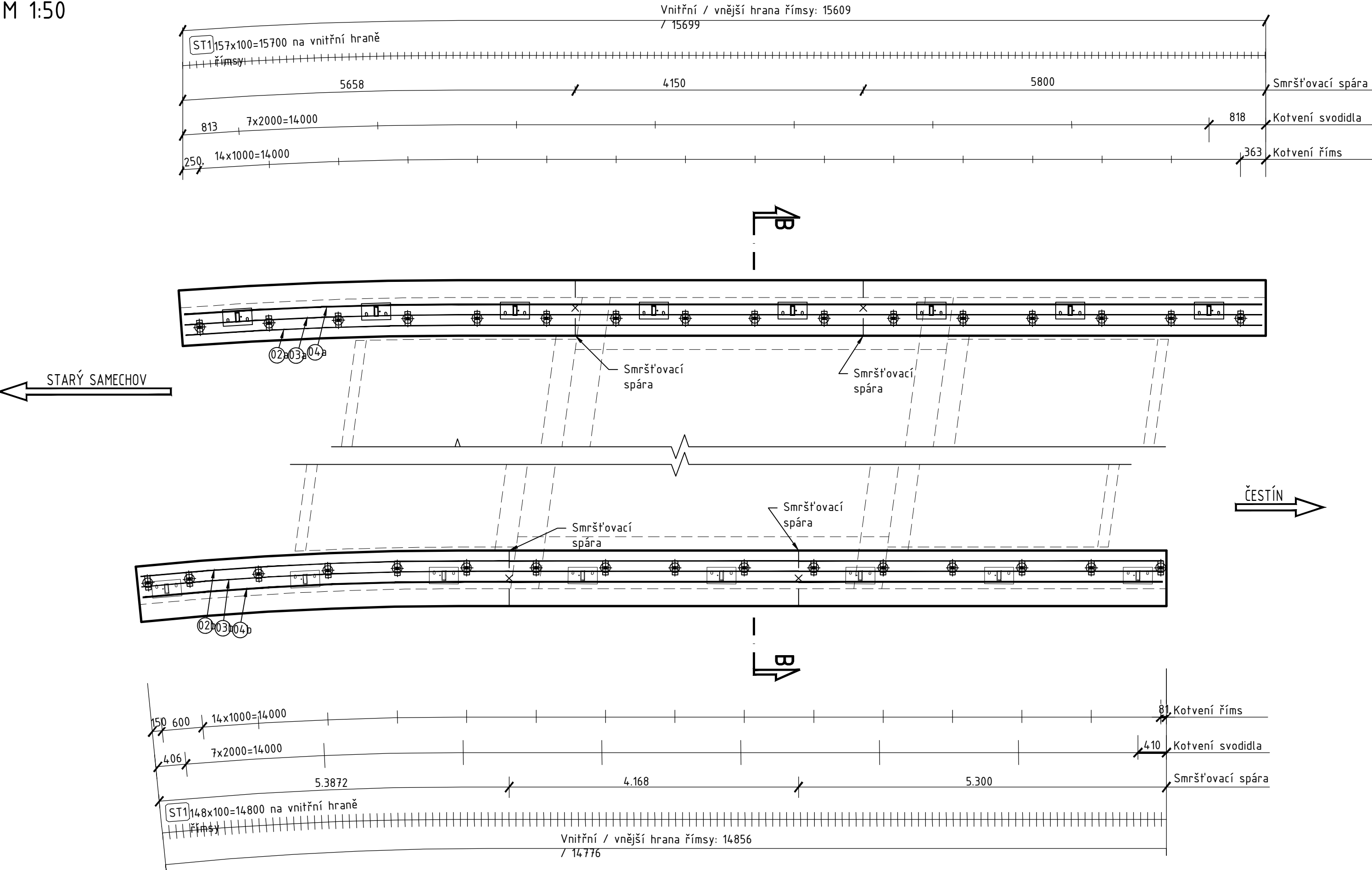
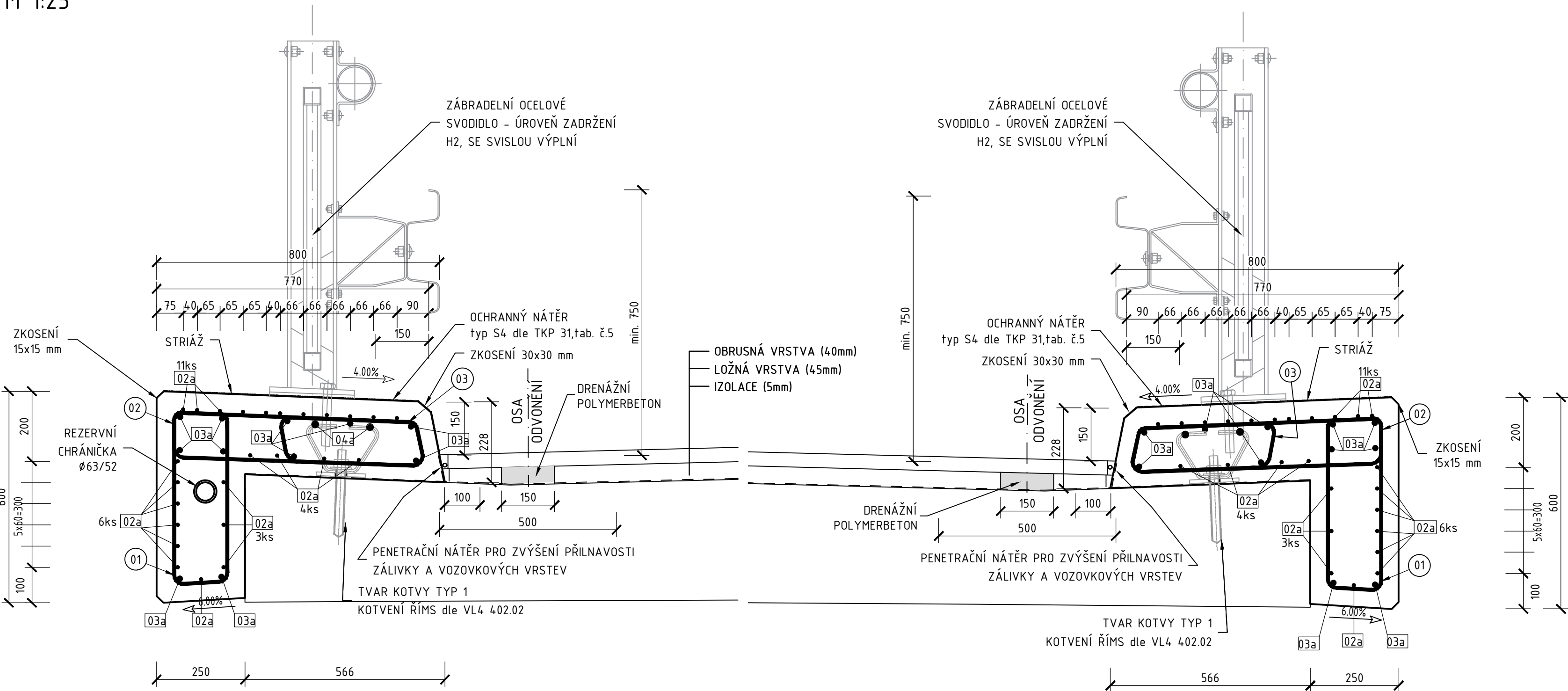


TVAR A VÝZTUŽ ŘÍMS, SVODIDLA

PŮDORYS
M 1:50



PŘÍČNÝ ŘEZ
M 1:25



VÝKAZ MATERIÁLU:

BETON	...	9,0 m³
OCHRANÝ NÁTĚR	...	27,0 m²
PENETRAČNÍ ZÁLIVKA	...	30,5 bm
ASFALTOVÁ ZÁLIVKA	...	30,5 bm
KOTVENÍ ŘÍMS	...	160,0 kg

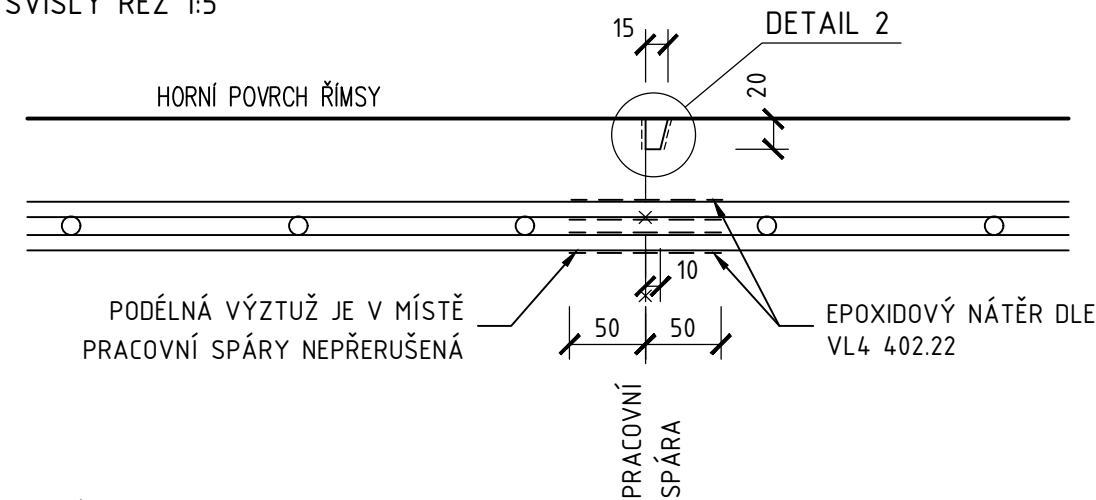
KRYTÍ:

NOMINÁLNÍ	...	50 mm
MINIMÁLNÍ	...	40 mm

KÓTY VE VÝKRESE JSOU VZTAŽENY NA OSU VÝZTUŽE.

SPÁRY V ŘÍMSÁCH

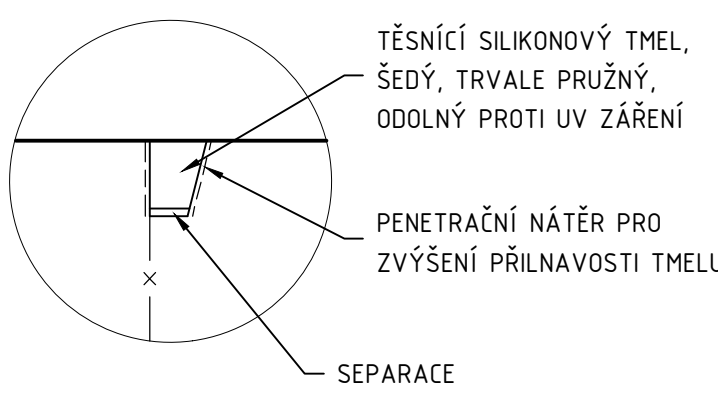
SVISLÝ ŘEZ 1:5



POZNÁMKY:

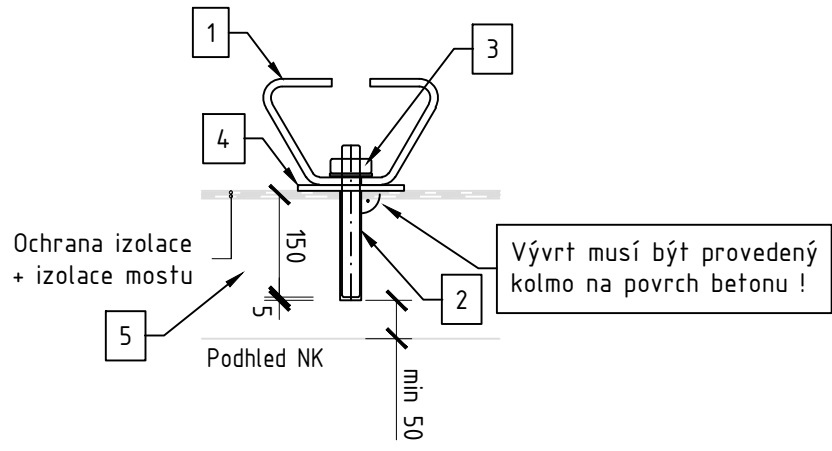
- BETONÁŽ JEDNOTLIVÝCH NAVAZUJÍCÍCH PRACOVNÍCH ÚSEKŮ ŘÍMSY BUDE PROVEDEN STŘÍDAVĚ, MINIMÁLNÍ STÁŘÍ VYBETONOVANÉHO ÚSEKU PŘED BETONÁŽÍ ÚSEKU SOUSEDNÍHO ČINÍ 2 DNY
- ÚPRAVA SPÁRY JE VYKRESLENA PRO HORNÍ POVRCH, STEJNĚ SE PROVEDE I NA BOČNÍCH PLOCHÁCH ŘÍMSY

DETAIL 1:2



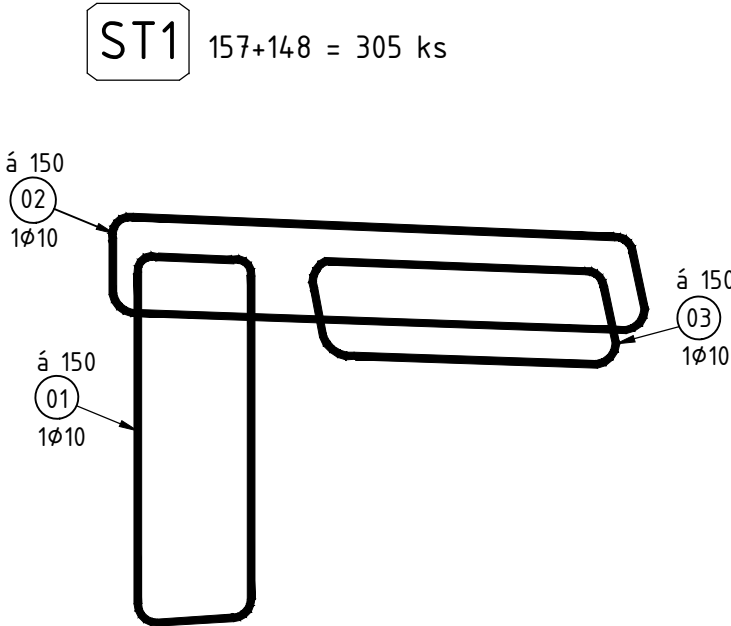
KOTVENÍ ŘÍMS (SCHÉMA)

M 1:10



VÝTAH VÝZTUŽE SESTAV

M 1:10



TABULKA VÝZTUŽE

DĚLKA DLE Ø CELKEM	[m]	DĚLKA DLE Ø B [m]		
		Ø B10	Ø B12	Ø B20
DĚLKA DLE Ø CELKEM	[m]	2091,90	332,64	60,48
HMOTNOST DLE Ø 10m	[kg]	0,617	0,888	2,466
HMOTNOST DLE Ø CELKEM	[kg]	1290,7	295,4	149,1
HMOTNOST CELKEM	[kg]	1735,2		

VÝZTUŽ ... B500B
BETON ... C30/37-XF4+XD3, Dmax=16mm, Cl-0,2,S3/S4

MINIMÁLNÍ PRŮMĚRY ZAKŘIVENÍ :
(PRO ŽEBŘIKOVOU VÝZTUŽ)

PRŮMĚR VLOŽKY	HÁKY, SMYČKY A OHYBY
D ≤ 16 mm	d _r = 4 · D
D > 16 mm	d _r = 7 · D

- DĚLKOVÉ ROZMĚRY POPISUJÍCÍ VÝZTUŽ JSOU VZTAŽENÉ NA VNĚJŠÍ OKRAJE PRUTU
- VYKÁZANÉ CELKOVÉ DÉLKY PRUTŮ JSOU SKUTEČNÉ OSOVÉ DÉLKY

POZNÁMKY:

- PŘI ZAKŘIVENÍ JE VŽDY KÓTOVANÝ OSOVÝ ROZMĚR
- KOTEVNÍ DÉLKY VIZ. ČSN EN 1992-1-1
- HODNOTY PRO KRYTÍ PLATÍ PRO KAŽDOU VÝZTUŽ VČETNĚ TŘMÍNKŮ
- PŘESNOST VYTÝČENÍ VIZ TECHNICKÁ ZPRÁVA
- ZKOSENÍ VŠECH HRAN 30/30 mm
- TVAR OBRUBY ŘÍMSY ZÁVISÍ NA CERTIFIKÁTU POUŽITÉHO SVODIDLA
- HODNOTY KRYTÍ PLATÍ PRO KAŽDOU VÝZTUŽ VČ. TŘMÍNKŮ A SPON
- KOTVA ŘÍMSY BUDE CERTIFIKOVANÁ DO BETONU S TRHLINAMI
- SMRŠŤOVACÍ SPÁRY PO 12m DLE VL4 402.21
- DILATAČNÍ SPÁRY NEJSOU NAVRŽENY
- POLOHA PRACOVNÍCH A SMRŠŤOVACÍCH SPÁR PLATÍ PRO ROZMÍSTĚNÍ SLOUPKŮ SVODIDEL A ZÁBRADLÍ PO 2,0 m.
- PRO SVODIDLA JINÉHO TYPU S JINÝMI OSOVÝMI VZDÁLENOSTMI SLOUPKŮ JE NUTNO POLOHU SPÁR UPRAVIT

SO 202

AKCE	II/336 Starý Samechov, mosty ev.č. 336-006, 336-007 - PDPS	
INVESTOR	KRAJSKÁ SPRÁVA A ÚDRŽBA SILNIC STŘEDOČESKÉHO KRAJE Zborovská 11, 150 21 Praha 5 Zakázku zajišťuje: Správa Kutná Hora Klejnarská 894, 280 00 Kolín	



SOUŘAD. SYSTÉM: S-JTSK VÝŠKOVÝ SYSTÉM: Bpv	ING. PAVEL SLIWKA	Ing. PAVEL SLIWKA	SHP Sítňář, Hutiř a portněl s.r.l. Bohnická 50 619 00 Brno
VEDOUcí PROJEKTANT	ING. VOJTECH KOŠTKA	Ing. VOJTECH KOŠTKA	
VYPRACOVAL	ING. PAVEL SLIWKA	Ing. PAVEL SLIWKA	
KONTROLOVAL	ING. PAVEL SVOBODA, Ph.D.	Ing. PAVEL SVOBODA, Ph.D.	
KRAJ: STŘEDOČESKÝ	K.Ú.: Knež u Čestiny, Cenovice, Řemtějov	DATUM	03/2018
NÁZEV OBJEKTU		FORMÁT	8x44
		MĚŘÍTKO	1:50, 1:25
		ÚČEL	PDPS
		ČÍS. ZAKÁZKY	16032
		ARCHIVNÍ ČÍS.	
NÁZEV PŘÍLOHY		ČÍS. SOUPRAVY	ČÍS. VÝKRESU
TVAR A VÝZTUŽ ŘÍMS, SVODIDLA			202.05